

PSV WebCam1

Router

Fritz!Box 4040

+ UMTS-Stick

+ externe Antenne

RPi + Cam

Raspberry Pi 3B+

+ Kühlkörper inkl. Lüfter

+ PiCam (5MP)

+ 16GB Micro-SD Card

Zusätzliche Kühlung

Einfaches gehäuse aus Holz, Styropor und Alufolie

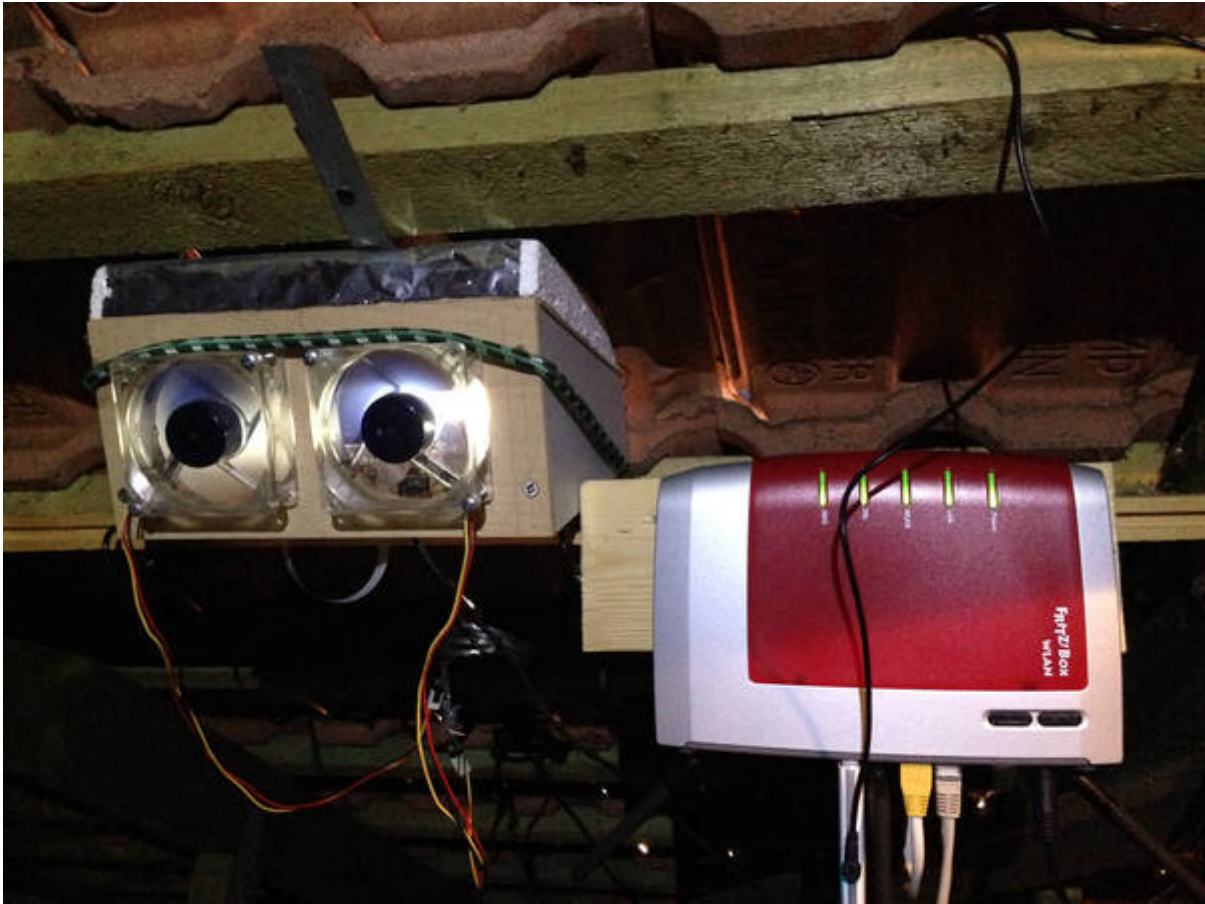
+ 2x 80mm Gehäuselüfter (über separates USB-Netzteil)

Beispielbild



[Aktuelles Bild](#)

Bilder von der Hardware





From:
<http://wiki.neumannsland.de/> - **Patricks DokuWiki**

Permanent link:
<http://wiki.neumannsland.de/projekte:webcam1>

Last update: **2020/08/11 08:44**

